

Datenblatt – neocube P33

Leistungsdaten

NW-Leistung, kW	10,0
Wirkungsgrad, %	81,0
Heizleistung min./max., kW	7,0-13,0
Abgasmassenstrom bei NW, g/s	10,2
Abgastemp. Abgasstutzen, °C	243
Mindestförderdruck bei NW, Pa	12
Energieeffizienzklasse	A+
Verbrennungsluftbedarf, m³/h	33,0
Max. Holzauflagemenge kg/h	2,2

Maße | Gewicht

Gesamthöhe in cm	178,80
Gesamtbreite in cm	120,00
Gesamttiefe in cm	67,00
Gewicht in kg (ca.)	490
Max. Scheitholzlänge in cm	33
Scheibenmaße in cm (B x T x H)	60 x 34 x 48



Erfüllt isoPRO

Rauchrohr

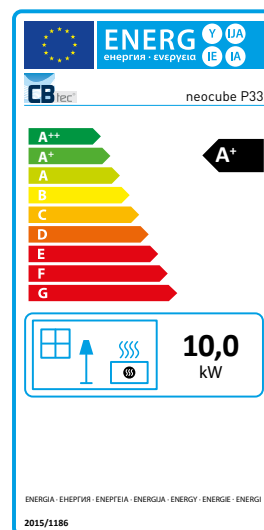
Durchmesser ø in mm	200
Höhe in cm (Abgang hinten)	158,60

Verbrennungsluftstutzen

Durchmesser ø in mm	150
---------------------	-----

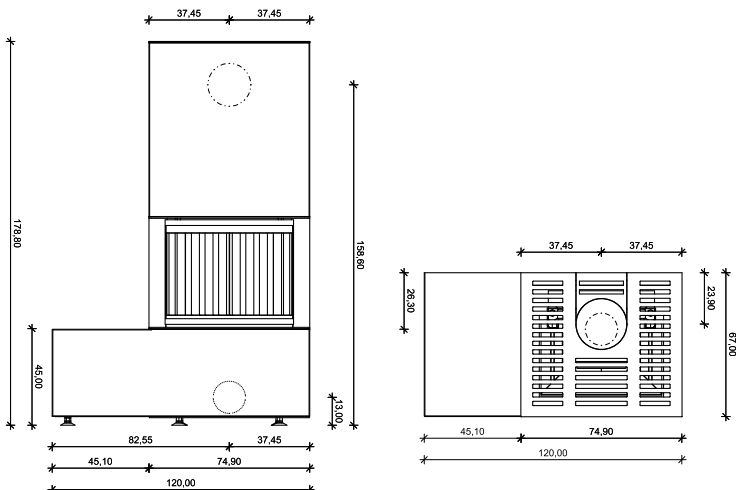
Prüfungen | Zulassungen

DIN EN 13240	✓
DIN EN 13229	-
1. BlmSchV.	✓
2. BlmSchV.	✓
Art. 15 a B-VG (Österreich)	✓
DIN+	✓

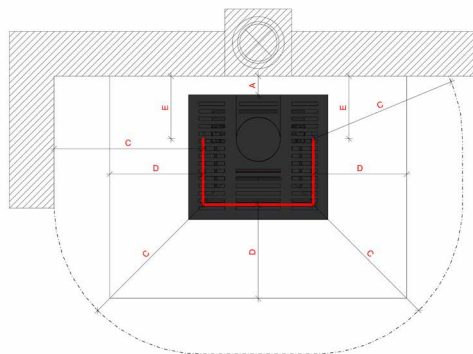


Maßzeichnungen

Alle Maßangaben sind ca.-Angaben in cm, da aus produktions-technischen Gründen gewisse Toleranzen auftreten können.



Erforderliche Brandschutzabstände in cm



Hintere Wand (A)	zu schützen = 0, nicht zu schützen = 0
Seitliche Wand (B)	-
Strahlung Scheibe (C)	zu schützen = 100, nicht zu schützen = 100
Funkenschutz (D)	vor der Türe = 50
Funkenschutz (E)	seitlich/hinten zur Türe = 30