

Datenblatt – Modell P13

Lieferumfang Heiztechnik, Verkleidung, Stahl-Topplatte, Bedienungs- und Montageanleitung



Leistungsdaten

NW-Leistung, kW	5,7
Wirkungsgrad, %	82,1
Heizleistung min./max., kW	2,9-7,4
Abgasmassenstrom bei NW, g/s	4,9
Abgastemp. Abgasstutzen, °C	234
Mindestförderdruck bei NW, Pa	10
Energieeffizienzklasse	A+
Verbrennungsluftbedarf, m³/h	20,3
Max. Holzauflagemenge kg/h	2,1

Rauchrohr

Durchmesser \varnothing in mm	150
Höhe in cm (Abgang hinten)	135,00

Verbrennungsluftstutzen

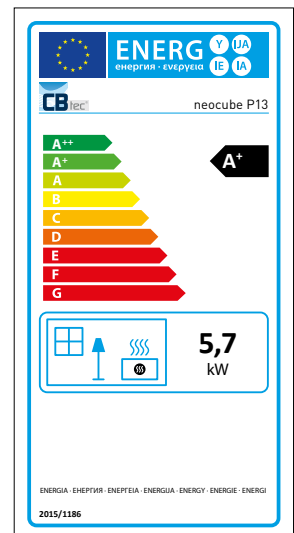
Durchmesser \varnothing in mm	125
---------------------------------	-----

Maße | Gewicht

Gesamthöhe in cm	169,60
Gesamtbreite in cm	105,00
Gesamttiefe in cm	50,00
Gewicht in kg	283,5
Max. Scheitholzlänge in cm	35
Türmaße in cm (B x T x H)	52 x 27 x 43

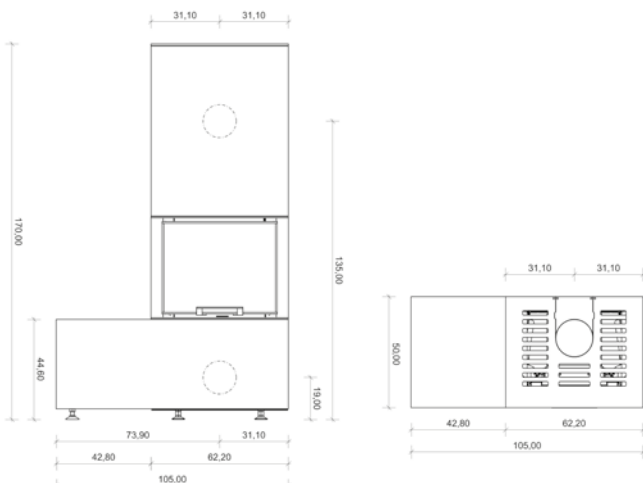
Prüfungen | Zulassungen

DIN EN 13240 DIN EN 13229	✓ ✓
1. BlmSchV.	✓
2. BlmSchV.	✓
Art. 15 a B-VG (Österreich)	✓
DIN+	✓

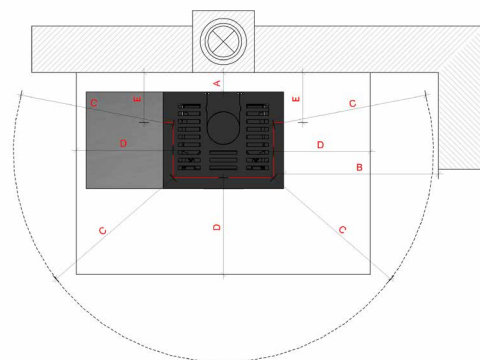


Maßzeichnungen

Alle Maßangaben sind ca.-Angaben in cm, da aus produktions-technischen Gründen gewisse Toleranzen auftreten können.



Erforderliche Brandschutzabstände in cm



Hinterer Wand (A)	brennbar = 0, nicht zu schützen = 0
Seitliche Wand (B)	brennbar = 80, nicht zu schützen = 80
Strahlung Scheibe (C)	brennbar = 80, nicht zu schützen = 80
Funkenschutz (D)	seitlich zur Türe = 30, vor der Türe = 50
Funkenschutz (E)	seitlich/hinten zur Türe = 30